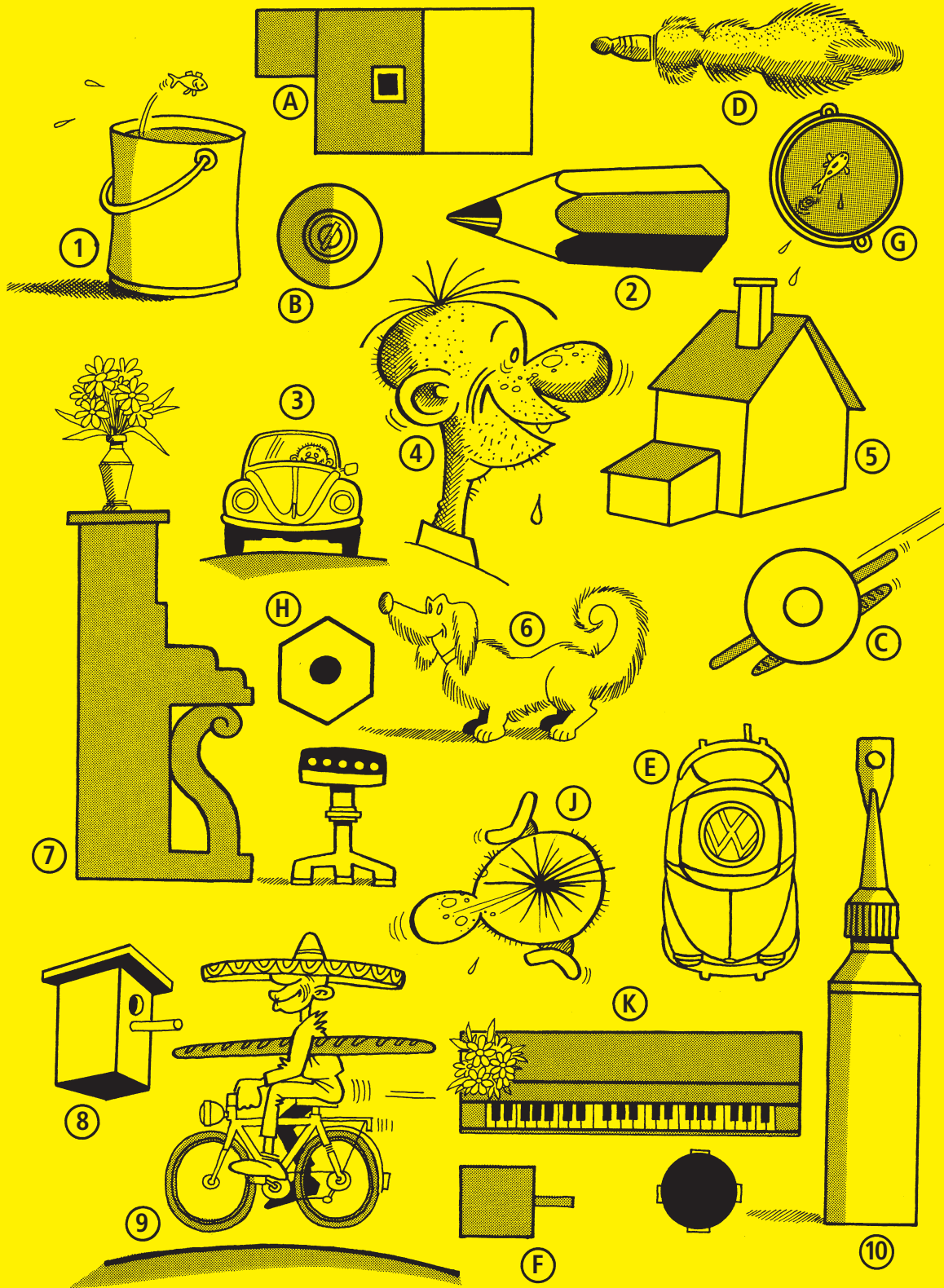


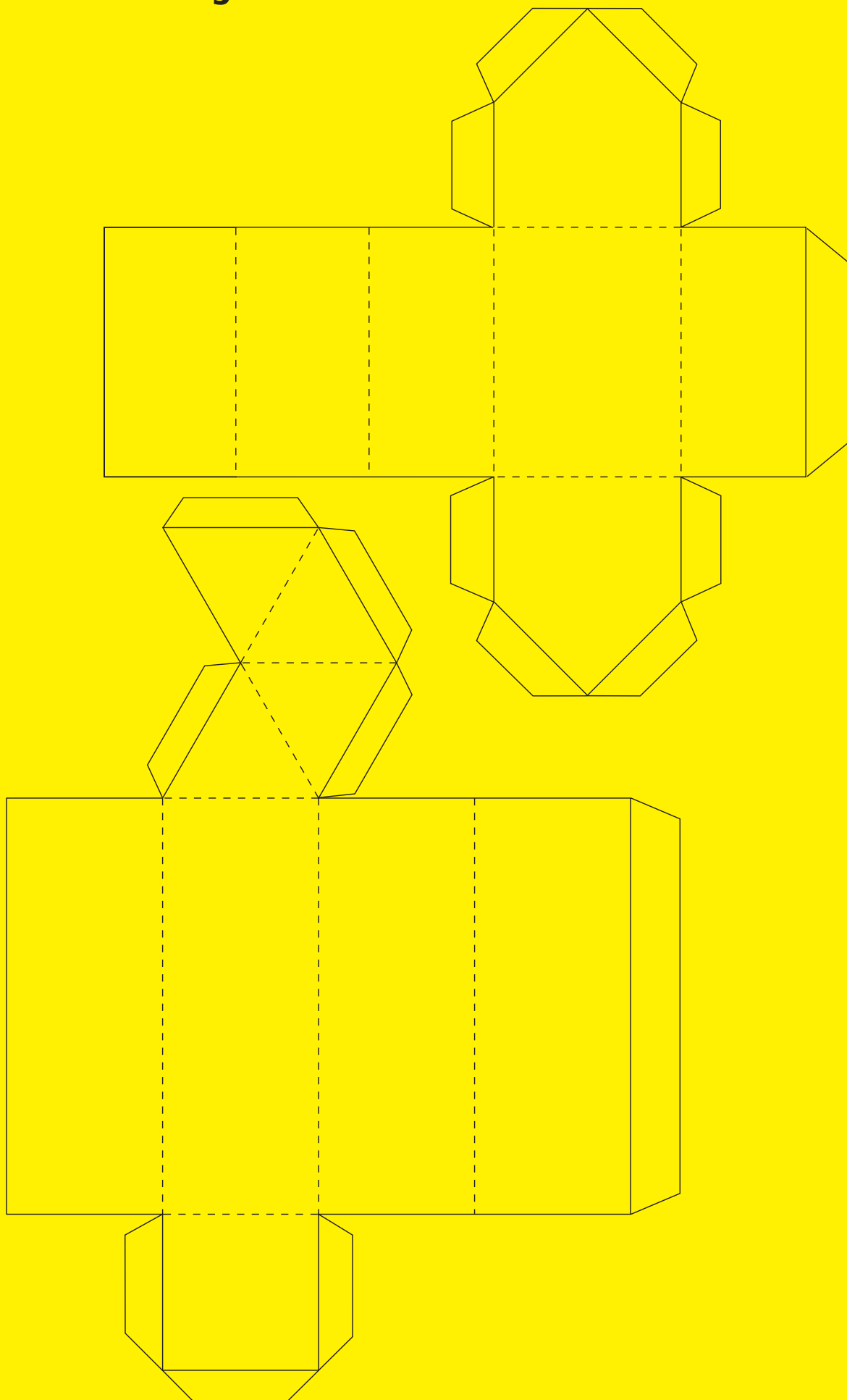
Trouve les objets qui vont ensemble



Nom:

1	2	3	4	5	6	7	8	9	10
---	---	---	---	---	---	---	---	---	----

Feuille de bricolage



Légende des symboles

Ecris en face du symbole concerné l'objet respectif que tu trouves dans la nature.
Un symbole peut désigner plusieurs objets.



noir



noir



vert



noir



rouge



rouge



noir



brun



noir



noir



noir



vert



noir



noir



noir



bleu



noir



noir

Feuille d'exercices pour la course d'orientation scolaire

Groupe 1

1. Choisis le parcours 1. Passe par les postes reportés sur la carte dans **l'ordre prescrit**.
Inscris les sigles de contrôle dans les cases 1 à 5 ci-dessous.

Dès que tu as trouvé les 5 postes, tu retournes au départ, où le contrôle des quittances de postes sera effectué.

2. Reporte les 15 postes sur la carte neutre.

3. Choisis le parcours 2. Passe par les postes reportés sur la carte dans **l'ordre prescrit**.
Inscris les sigles de contrôle dans les cases 6 à 10 ci-dessous.

Dès que tu as trouvé les 5 postes, tu retournes au départ, où le contrôle des quittances de postes sera effectué.

4. Cherche les 10 différences sur le croquis et indique-les sur le transparent.

5. Prends le parcours 3. Passe par les postes notés dans **l'ordre indiqué** et relève les sigles de contrôle dans les cases 11 à 15 ci-dessous.

Dès que tu as trouvé les 5 postes, tu retournes au départ, où le contrôle des quittances de postes sera effectué.

6. Fais le jeu des familles.

7. Prends le parcours 4. Passe par les postes dans **l'ordre prescrit**. Relève ensuite les sigles de contrôle dans les cases 16 à 20 ci-dessous.

Dès que tu as trouvé les 5 postes, tu retournes au départ, où le contrôle des quittances de postes sera effectué.

8. Assemble les pièces du puzzle.

1	2	3	4	5
---	---	---	---	---

6	7	8	9	10
---	---	---	---	----

11	12	13	14	15
----	----	----	----	----

16	17	18	19	20
----	----	----	----	----

Feuille d'exercices pour la course d'orientation scolaire

Groupe 2

1. Choisis le parcours 2. Passe par les postes notés sur la carte dans **l'ordre prescrit**.
Inscris les sigles de contrôle dans les cases 6 à 10 ci-dessous.

Dès que tu as trouvé les 5 postes, tu retournes au départ, où le contrôle des quittances de postes sera effectué.

2. Assemble les pièces du puzzle.

3. Choisis ensuite le parcours 3. Passe par les postes notés dans **l'ordre prescrit**.
Inscris les sigles de contrôle dans les cases 11 à 15 ci-dessous.

Dès que tu as trouvé les 5 postes, tu retournes au départ, où le contrôle des quittances de postes sera effectué.

4. Reporte les 15 postes sur la carte neutre.

5. Prends le parcours 4. Passe par les postes notés dans **l'ordre prescrit**.
Inscris les sigles de contrôle dans les cases 15 à 20 ci-dessous.

Dès que tu as trouvé les 5 postes, tu retournes au départ, où le contrôle des quittances de postes sera effectué.

6. Cherche les 10 différences sur le croquis et indique-les sur le transparent.

7. Prends le parcours 1. Passe par les postes notés dans **l'ordre prescrit**.
Inscris les sigles de contrôle dans les cases 1 à 5 ci-dessous.

Dès que tu as trouvé les 5 postes, tu retournes au départ, où le contrôle des quittances de postes sera effectué.

8. Fais le jeu des familles.

1	2	3	4	5
---	---	---	---	---

6	7	8	9	10
---	---	---	---	----

11	12	13	14	15
----	----	----	----	----

16	17	18	19	20
----	----	----	----	----

Feuille d'exercices pour la course d'orientation scolaire

Groupe 3

1. Choisis le parcours 3. Passe par les postes reportés sur la carte dans **l'ordre prescrit**.
Inscris les sigles de contrôle dans les cases 11 à 15 ci-dessous.

Dès que tu as trouvé les 5 postes, tu retournes au départ, où le contrôle des quittances de postes sera effectué.

2. Fais le jeu des familles.

3. Choisis le parcours 4. Passe par les postes notés sur la carte dans **l'ordre prescrit**.
Inscris les sigles de contrôle dans les cases 16 à 20 ci-dessous.

Dès que tu as trouvé les 5 postes, tu retournes au départ, où le contrôle des quittances de postes sera effectué.

4. Assemble les pièces du puzzle.

5. Prends le parcours 1. Passe par les postes reportés sur la carte dans **l'ordre prescrit**.
Inscris les sigles de contrôle dans les cases 1 à 5 ci-dessous.

Dès que tu as trouvé les 5 postes, tu retournes au départ, où le contrôle des quittances de postes sera effectué.

6. Reporte les 15 postes sur la carte neutre.

7. Prends le parcours 2. Passe par les postes notés sur la carte dans **l'ordre prescrit**.
Inscris les sigles de contrôle dans les cases 6 à 10 ci-dessous.

Dès que tu as trouvé les 5 postes, tu retournes au départ, où le contrôle des quittances de postes sera effectué.

8. Cherche les 10 différences sur le croquis et inscris-les sur le transparent.

1	2	3	4	5
---	---	---	---	---

6	7	8	9	10
---	---	---	---	----

11	12	13	14	15
----	----	----	----	----

16	17	18	19	20
----	----	----	----	----

Feuille d'exercices pour la course d'orientation scolaire

Groupe 4

1. Choisis le parcours 4. Passe par les postes notés sur la carte dans **l'ordre prescrit**.
Inscris les sigles de contrôle dans les cases 16 à 20 ci-dessous.
Dès que tu as trouvé les 5 postes, tu retournes au départ, où le contrôle des quittances de postes sera effectué.
2. Cherche les 10 différences sur le croquis et note-les sur le transparent.
3. Prends le parcours 1. Passe par les postes reportés sur la carte dans **l'ordre prescrit**.
Inscris les sigles de contrôle dans les cases 1 à 5 ci-dessous.
Dès que tu as trouvé les 5 postes, tu retournes au départ, où le contrôle des quittances de postes sera effectué.
4. Fais le jeu des familles.
5. Prends le parcours 2. Passe par les postes notés sur la carte dans **l'ordre prescrit**.
Inscris les sigles de contrôle dans les cases 6 à 10 ci-dessous.
Dès que tu as trouvé les 5 postes, tu retournes au départ, où le contrôle des quittances de postes sera effectué.
6. Assemble les pièces du puzzle.
7. Prends le parcours 3. Passe par les postes notés sur la carte dans **l'ordre prescrit**.
Inscris les sigles de contrôle dans les cases 11 à 15 ci-dessous.
Dès que tu as trouvé les 5 postes, tu retournes au départ, où le contrôle des quittances de postes sera effectué.
8. Reporte les 15 postes sur la carte neutre.

1	2	3	4	5
---	---	---	---	---

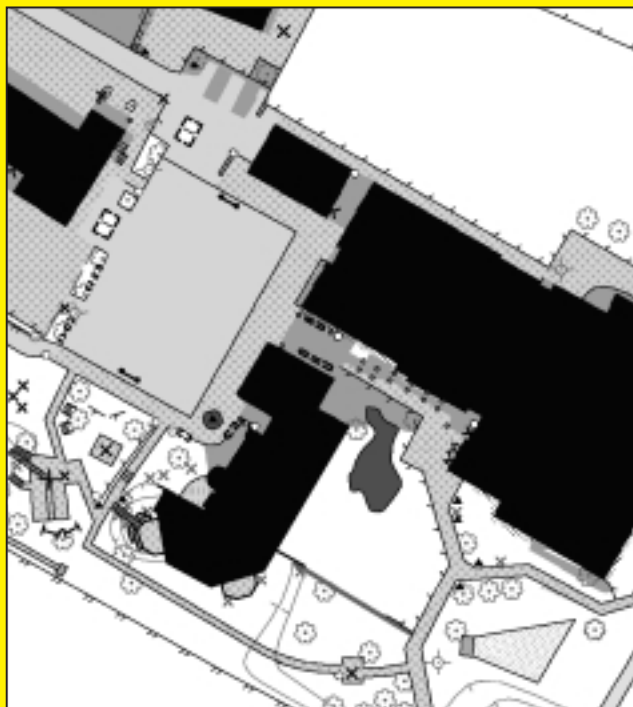
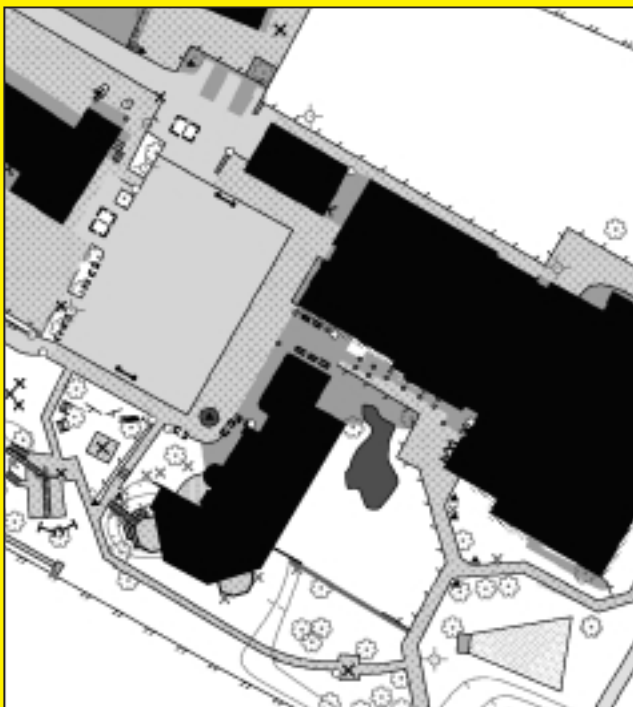
6	7	8	9	10
---	---	---	---	----

11	12	13	14	15
----	----	----	----	----

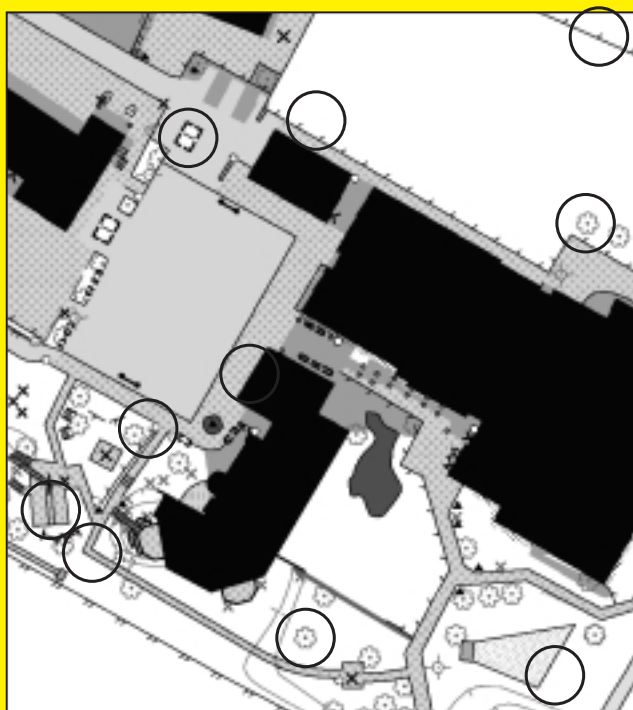
16	17	18	19	20
----	----	----	----	----

10 différences

Cherche les 10 différences
entre les deux croquis!



Solution



Pour copier

Postes pour l'exercice d'orientation en classe

Reproduire le modèle sur du carton, puis découper les carrés.
Colorier ensuite la partie inférieure des carrés en orange.

